

# RUOSALP



Nummer: 1613 Q

Masstab: 1 : 10'000

Aequidistanz: 5m

Stand: 2009

Kartierte Fläche: 9 km<sup>2</sup>

Höhenlage: 1100 - 2050 m.ü.M.

Koordinaten: 707 / 195

Gemeinden: Muotathal, Unterschächen

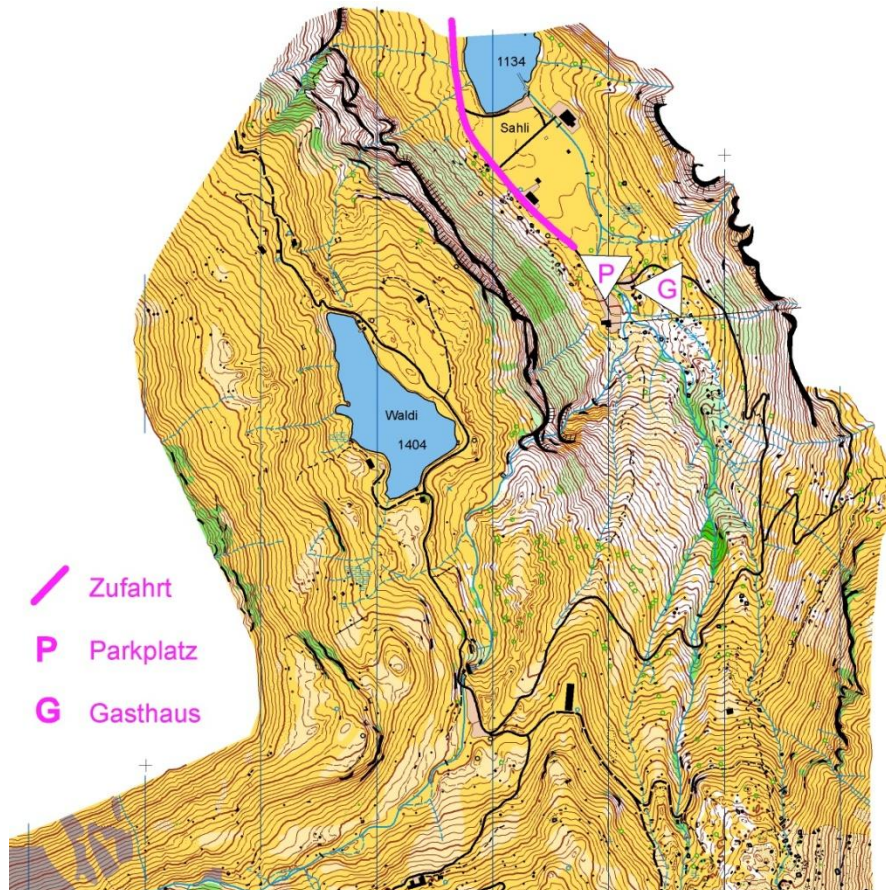
Aufnahme: Fausto Tettamanti

Grössere Anlässe: Swiss-O-Week 2009 / 3. Etappe, Nationaler OL 2011

Geländebeschreibung: Typisches alpines Laufgelände mit zum Teil schnell belaufbaren Hängen. Das Laufterrain ist durchsetzt mit einigen grösseren Steinen und Alpenrosen. Abwechselnd zu den Hängen durchquert man ein paar fein coupierte Geländeteile. Am Ostrand des Gebietes befindet sich ein kleines, aber interessantes Bergsturzgebiet.

Bemerkungen: Parkplatz im Sahli/Bisisthal

Zuständiger Wildhüter: SZ: Pius Reichlin / 079 290 55 12



Kartenbezug: [www.olggoldau.ch](http://www.olggoldau.ch)

Januar 2013